

CY

# 中华人民共和国新闻出版行业标准

CY/T 238—2021

## ISLI 服务编码和 ISLI 编码申请管理

ISLI service code and ISLI code application management

行业标准信息服务平台

2021 - 09 - 22 发布

2021 - 11 - 01 实施



## 目 次

前言 .....	III
1 范围 .....	1
2 规范性引用文件 .....	1
3 术语和定义 .....	1
4 ISLI 服务编码的申请与管理 .....	2
4.1 ISLI 服务编码申请流程 .....	2
4.2 ISLI 服务编码申请审核 .....	2
4.3 ISLI 服务编码分配 .....	2
4.4 ISLI 服务编码注销 .....	2
4.5 ISLI 服务编码申请与管理的数据元素 .....	3
5 ISLI 编码申请与管理 .....	3
5.1 ISLI 编码申请流程 .....	3
5.2 ISLI 编码申请审核 .....	4
5.3 ISLI 编码分配 .....	4
5.4 ISLI 编码注销 .....	4
5.5 ISLI 编码申请与管理的数据元素 .....	4
附录 A（规范性）代码表 .....	6

行业标准信息服务平台



## 前 言

本文件按照GB/T 1.1—2020《标准化工作导则 第1部分：标准化文件的结构和起草规则》的规定起草。

本文件由全国新闻出版标准化技术委员会（SAC/TC527）提出并归口。

请注意本文件的某些内容可能涉及专利。本文件的发布机构不承担识别专利的责任。

本文件起草单位：中国音像与数字出版协会、上海音乐出版社有限公司、中国法制出版社有限公司、九州出版社有限公司、北方工业大学、CNONIX国家标准应用与推广实验室。

本文件主要起草人：冯思然、唐贾军、何丽、张传静、费维耀、陈涵卿、励正、闫光永、戚雪、王玥、朱国政、郑北星、刘高军、丁瑜、付晓玲、余叶烨、黄玉萌、郑南、张晓明、陈银莉、王准、黄兆晨。

行业标准信息服务平台



# ISLI 服务编码和 ISLI 编码申请管理

## 1 范围

本文件规定了ISLI服务编码和ISLI编码的申请、审核、分配、注销等管理方式及方法。  
本文件适用于新闻出版领域ISLI标准的应用推广及管理。

## 2 规范性引用文件

下列文件中的内容通过文中的规范性引用而构成本文件必不可少的条款。其中，注日期的引用文件，仅该日期对应的版本适用于本文件；不注日期的引用文件，其最新版本（包括所有的修改单）适用于本文件。

GB/T 32867 中国标准关联标识符（ISLI）

## 3 术语和定义

GB/T 32867界定的以及下列术语和定义适用于本文件。

### 3.1

#### **实体 entity**

能够被唯一标识的对象。

[来源：GB/T 32867—2016，2.1]

### 3.2

#### **ISLI编码 ISLI code**

国际标准关联标识编码。

[来源：GB/T 32867—2016，2.3，有修改]

### 3.3

#### **源 source**

作为关联起点的实体。

[来源：GB/T 32867—2016，2.6]

### 3.4

#### **目标 target**

作为关联终点的实体。

[来源：GB/T 32867—2016，2.7]

### 3.5

#### **服务 service**

由注册机构定义的类型化的源和类型化的目标之间的通用应用关联类别。

[来源：GB/T 32867—2016，2.8]

### 3.6

#### **申请者 applicant**

申请为一项ISLI服务分配服务编码和为一个关联分配ISLI编码的请求方。

## 4 ISLI 服务编码的申请与管理

### 4.1 ISLI 服务编码申请流程

申请ISLI服务编码的流程如图1所示。

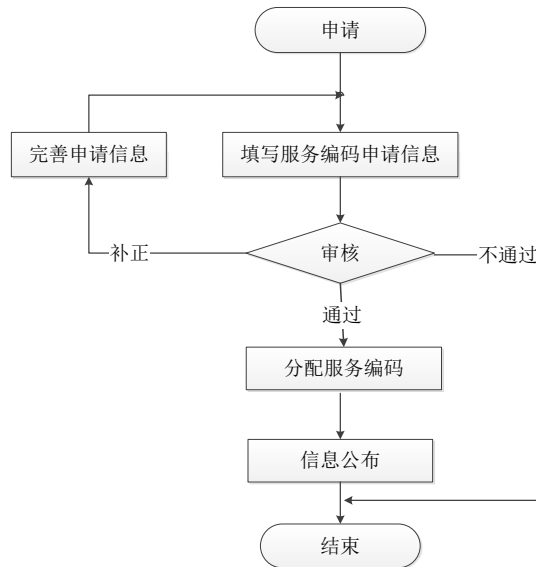


图1 ISLI 服务编码申请流程

### 4.2 ISLI 服务编码申请审核

ISLI标准注册机构对ISLI服务申请进行内容合规性审核和服务资质审核，审核状态有3种：

- a) 通过：申请者资质和申请的服务内容符合要求，审核结果“通过”，申请信息存档；
- b) 未通过：申请者资质或申请的服务内容不符合要求，审核结果“不通过”，申请信息存档；
- c) 补正：申请者资质材料不全或申请的服务内容信息填写不完整，审核结果“补正”，通知申请者补充相关的材料信息，申请信息存档。

### 4.3 ISLI 服务编码分配

ISLI服务编码申请审核通过后，由ISLI标准注册机构分配服务编码。分配的服务编码和相关信息在ISLI标准注册机构相关工作平台发布。

### 4.4 ISLI 服务编码注销

#### 4.4.1 注销原因

ISLI服务编码注销原因可分为以下几种，注销原因代码应依据表A.3给出。

- a) 服务提供者终止某项服务：ISLI 标准注册机构注销该服务编码，在 ISLI 标准注册机构相关工作平台发布服务编码注销信息，且不再受理该服务编码下的关联编码申请业务；
- b) 某项关联服务中的源类型不再提供关联服务：ISLI 标准注册机构注销该服务编码，在 ISLI 标准注册机构相关工作平台发布服务编码注销信息，且不再受理该服务编码下的关联编码申请业务；
- c) 某项关联服务中的目标类型不再提供关联服务：ISLI 标准注册机构注销该服务编码，在 ISLI 标准注册机构相关工作平台发布服务编码注销信息，且不再受理该服务编码下的关联编码申请业务；
- d) 其他原因。



#### 4.4.2 注销流程

ISLI服务编码注销的处理流程如下。

- a) 注销申请：申请者通过 ISLI 标准注册机构相关工作平台填写服务编码注销申请信息并提交。
- b) 形式审核：ISLI 标准注册机构受理注销申请，对申请内容进行形式审核，对需要补正的申请告知申请者。通过形式审核的申请发送至该 ISLI 服务的各相关方。
- c) 注销确认：各相关方对服务编码注销申请信息进行确认，并将确认信息反馈给 ISLI 标准注册机构。
- d) 发布结果：ISLI 标准注册机构通过相关工作平台发布该 ISLI 服务编码注销通告。

#### 4.5 ISLI 服务编码申请与管理的数据元素

ISLI服务编码申请与管理的核心数据元素如表1所示。

表1 ISLI 服务编码申请与管理的核心数据元素

序号	中文名称	英文标签	选择性	说明
1	申请者ID	RegistrantCode	必选	ISLI服务申请者的注册ID
2	申请者名称	RegistrantName	必选	ISLI服务申请者的全称
3	联系者姓名	ContactName	必选	申请者指定的联系人的姓名
4	联系者电话	ContactPhone	必选	申请者指定的联系人的电话
5	联系者邮箱	ContactEmail	可选	申请者指定的联系人的邮箱
6	服务网址	ServiceWebsite	可选	申请者提供ISLI服务的网络地址
7	服务编码	ServiceCode	必选	由ISLI标准注册机构分配给申请者的ISLI服务编码
8	服务	Service	必选	ISLI服务的名称
9	源类型列表	SourceTypeList	必选	参见 GB/T 32867 附录C表C.3
10	目标类型列表	TargetTypeList	必选	参见 GB/T 32867 附录C表C.3
11	关联类型	ServiceType	必选	见表A.1
12	关联字段长度	LinkfieldLenth	必选	参见 GB/T 32867 附录C表C.3
13	服务描述	ServiceDescription	可选	对ISLI服务的说明
14	服务编码申请日期	ApplyDate	必选	提交ISLI服务编码申请的日期
15	服务编码分配日期	AllocationDate	必选	分配ISLI服务编码的日期
16	服务编码注销日期	CancelDate	可选	注销ISLI服务编码的日期
17	服务编码注销原因	CancelReason	可选	注销ISLI服务编码的原因

## 5 ISLI 编码申请与管理

### 5.1 ISLI 编码申请流程

ISLI编码申请流程如图2所示。

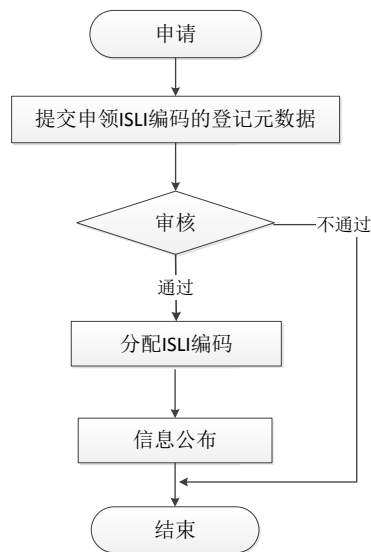


图2 ISLI 编码申请流程

## 5.2 ISLI 编码申请审核

ISLI标准注册机构对ISLI编码申请信息进行合规性审核，审核状态如下：

- a) 通过：申请信息的内容符合 GB/T 32867 的相关规定，审核结果“通过”，申请信息存档；
- b) 未通过：申请信息内容不符合 GB/T 32867 的相关规定，审核结果“不通过”，申请信息存档。

## 5.3 ISLI 编码分配

ISLI编码申请审核通过后，由ISLI标准注册机构分配ISLI编码，并登记编码元数据。

## 5.4 ISLI 编码注销

### 5.4.1 注销原因

ISLI编码注销原因可分为以下3种：

- a) ISLI 编码所在服务被注销；
- b) ISLI 编码分配有误或已过期；
- c) 其他原因。

### 5.4.2 注销流程

ISLI编码注销处理流程如下。

- a) 注销申请：申请者通过 ISLI 标准注册机构的相关工作平台填写 ISLI 编码注销申请信息并提交。
- b) 形式审核：ISLI 标准注册机构受理注销申请，对申请内容进行形式审核，需要补正的申请告知申请者。通过形式审核的申请发送至该 ISLI 编码的各相关方。
- c) 注销确认：各相关方对 ISLI 编码注销申请信息进行确认，并将确认信息反馈给 ISLI 标准注册机构。
- d) 发布结果：ISLI 标准注册机构通过相关工作平台发布该 ISLI 编码注销通告。

## 5.5 ISLI 编码申请与管理的数据元素

ISLI编码申请与管理的核心数据元素如表2所示。

表2 ISLI 编码申请与管理的核心数据元素

序号	中文名称	英文标签	选择性	说明
1	源标识	SourceIdentifier	必选	源实体的唯一标识
2	源类型	SourceType	必选	见附录A表A.2
3	源标识	SourceIdentifier	必选	源实体的唯一标识
4	源类型	SourceType	必选	依据表A.2给出源类型代码
5	源名称	SourceName	必选	见 GB/T 32867 的表C.1
6	源名称类型	SourceNameType	必选	见 GB/T 32867 的表C.1
7	源版本	SourceVersion	可选	源实体的版本信息
8	源类型说明	SourceTypeDescription	可选	当源类型代码为000时，必选
9	源简介	SourceIntroduction	可选	对源实体的简要说明
10	源提供者ID	SourceProviderRole	可选	源实体提供者的注册ID
11	源提供者名称	SourceProviderName	可选	源实体提供者的名称
12	目标标识	TargetIdentifier	必选	目标实体的唯一标识
13	目标类型	TargetType	必选	依据表A.2给出目标类型代码
14	整体目标名称	TargetName	必选	见 GB/T 32867 的表C.1
15	目标名称类型	TargetNameType	必选	见 GB/T 32867 的表C.1
16	目标版本	TargetVersion	可选	目标实体的版本信息
17	目标简介	TargetIntroduction	可选	对目标实体的简要说明
18	目标类型说明	TargetTypeDescription	可选	当目标类型代码为000时，必选
19	目标提供者ID	TargetProviderRole	可选	目标实体提供者的注册ID
20	目标提供者名称	TargetProviderName	可选	目标实体提供者的名称
21	ISLI编码	ISLICode	必选	由ISLI标准注册机构分配的ISLI编码
22	ISLI编码申请日期	ISLIApplyDate	必选	提交ISLI编码申请的日期
23	ISLI编码分配日期	ISLIAllocationDate	必选	分配ISLI编码的日期
24	ISLI编码注销日期	ISLICancelDate	可选	注销ISLI编码的日期
25	ISLI编码注销原因	ISLICancelReason	可选	注销ISLI编码的原因

附 录 A  
(规范性)  
代 码 表

A.1 关联类型代码

关联类型代码见表A.1。

表A.1 关联类型代码

代码	名称
01	点读关联服务
02	增强现实关联服务
03	知识资源关联服务
04	数据关联服务
05	图像识别关联服务
99	其他

A.2 源/目标类型代码

源/目标类型代码见表A.2。

表A.2 源/目标类型代码

代码	类型
000	自定义
010	纸质图书
011	纸质报纸
012	纸质期刊
013	音像制品
014	电子出版物
015	其他纸质出版物
021	数字图书
022	数字报纸
023	数字期刊
024	数字音频
025	数字视频
026	数字多媒体
027	数据库
028	其他数字出版物
031	文字
032	图形图像
033	音频
034	视频

A.3 注销原因代码

ISLI服务编码注销原因代码见表A.3。

表A.3 ISLI 服务编码注销原因代码

代码	类型
01	服务提供商不再提供某类型关联服务

表 A.3 (续)

代码	类型
02	某类型源实体不再提供关联服务
03	某类型目标实体不再提供关联服务
99	其他

行业标准信息服务平台

中华人民共和国新闻出版行业标准  
ISLI 服务编码和 ISLI 编码申请管理  
CY/T 238—2021

\*

中国书籍出版社出版发行  
北京市丰台区三路居路 97 号  
邮政编码：100073  
电话：（010）52257143 52257140  
北京睿和名扬印刷有限公司  
各地新华书店经销

\*

开本 880 毫米 × 1230 毫米 1/16 印张 1 字数 14 千字  
2021 年 10 月第 1 版 2021 年 10 月第 1 次印刷

\*

书号：35068 · 226 定价：16.00 元

如有印装差错 由本社发行部调换  
版权专有 翻印必究  
举报电话：（010）52257140